

Gemeinschaftsbilder

Aufgabe: Ein Motiv über ein bestimmtes Land aussuchen. Eine Vorlage auf ein 13cm·18cm grosses Papier malen und dieses Bild auf eine gleich grosse Leinwand mit Acryl malen.

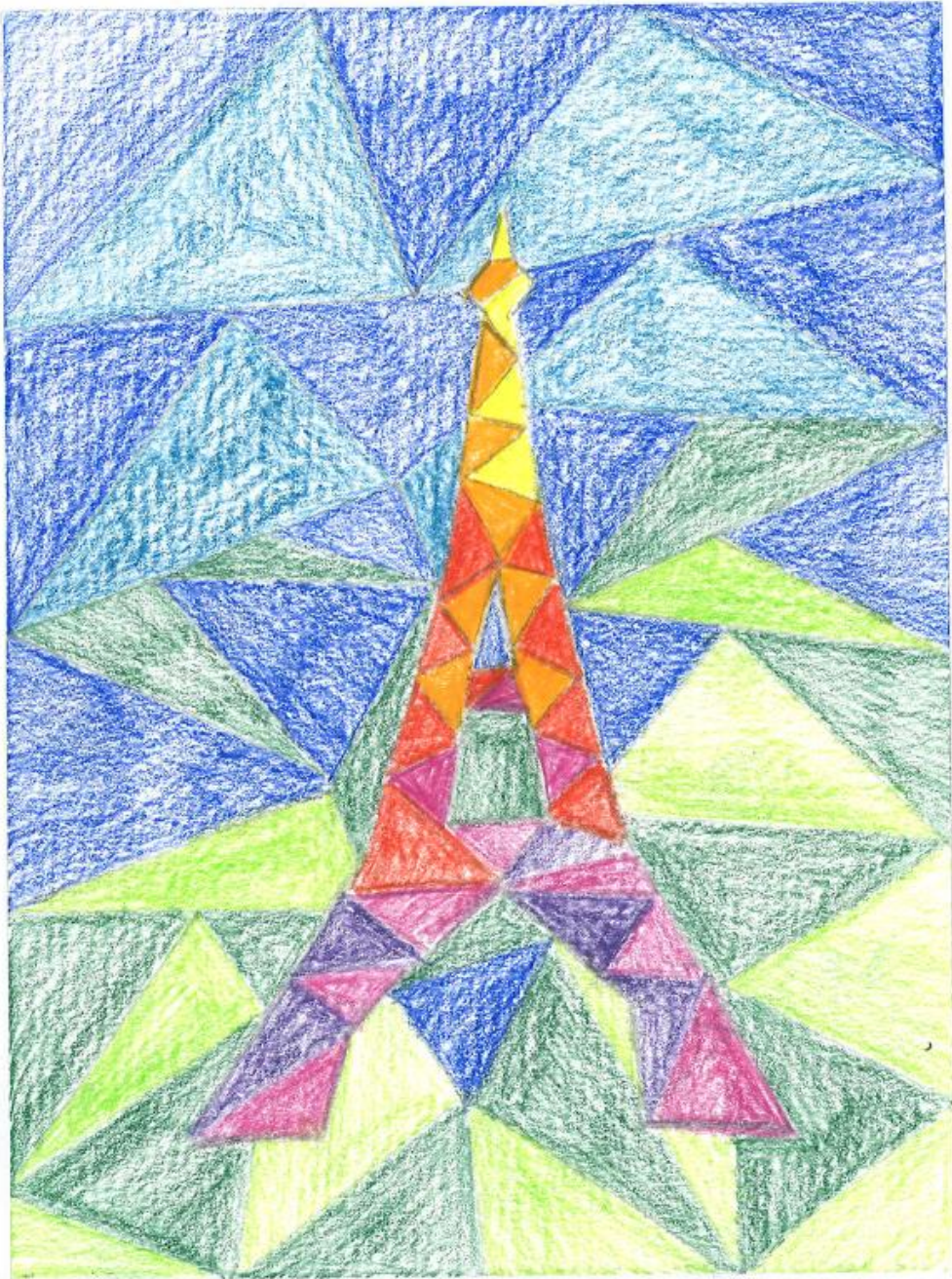
Material: Leinwand (13cm·18cm)
Acrylfarben+Pinsel
Blatt (für Entwurf)+Farbstifte

Italien



Toscana

Frankreich



Eiffelturm, Paris

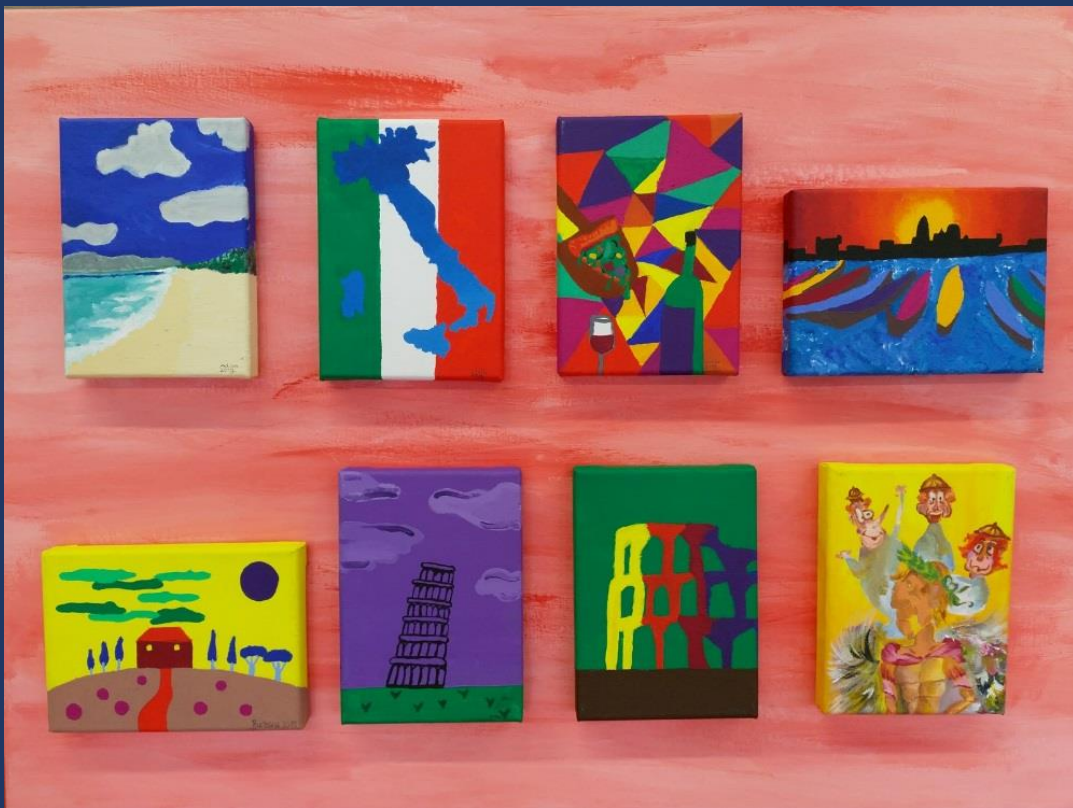
England



Big Ben, London

FERTIGE GEMEINSCHAFTSBILDER

Italien



England



Frankreich

